

# EDICOM - EDI Advanced Services

---

**Outsourcing**  
*edicom advanced services*

**Onboarding**  
*edicom advanced services*

**Ipm** *integral partner  
management*  
*edicom advanced services*



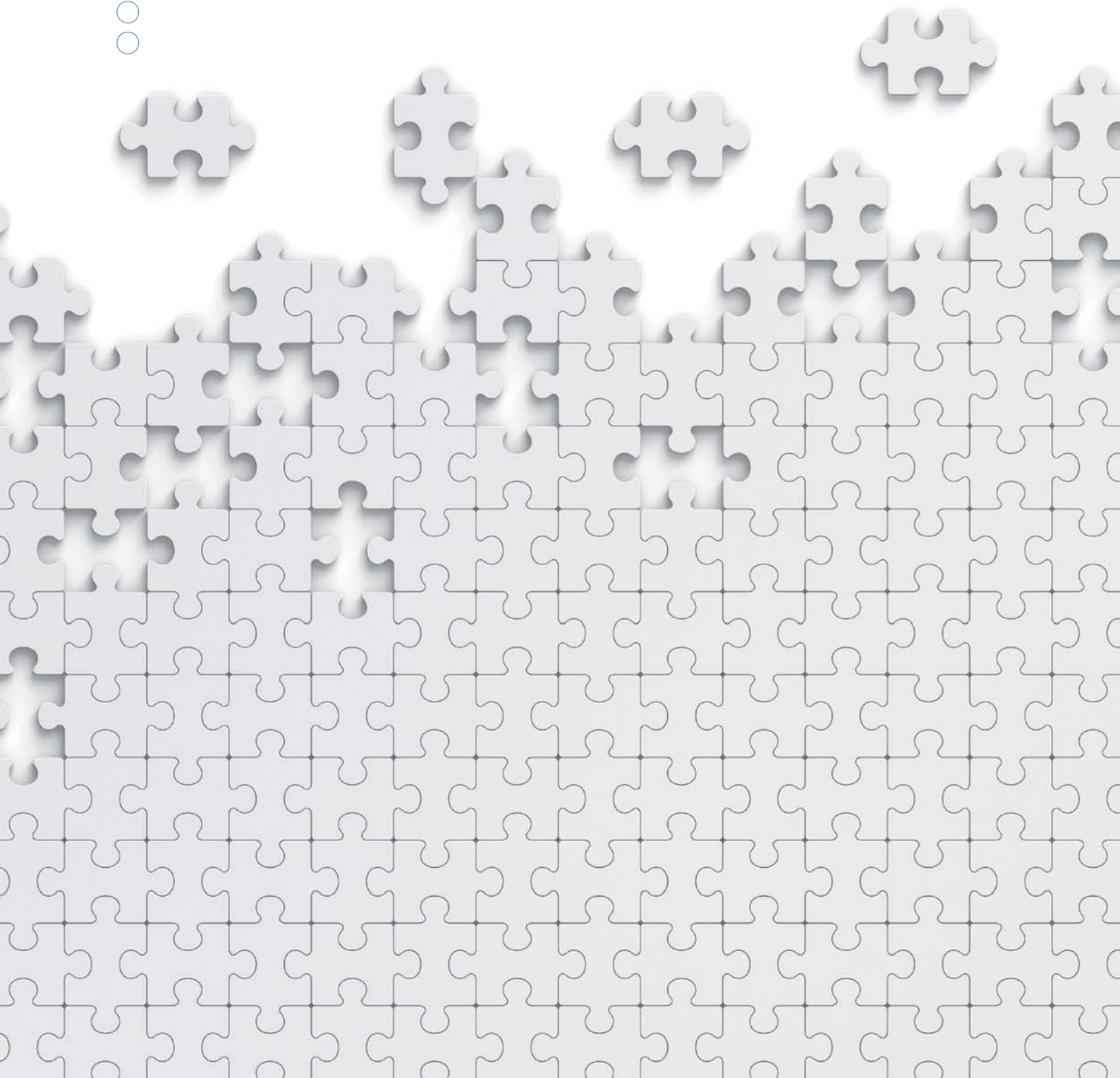
service provider | supply chain management...



SOA | application  
outsourcing |  
...  
↑

... xml/edi | efficient customer response | value added network | edifact | business intellig

ediwin | xbrl |  
...  
ebi mapping tool | edicom business integrator | odette | X12 ..



## IL NOSTRO SUCCESSO PARTE DA VOI

Mettersi nei panni del cliente per offrire un servizio di prima qualità; questa è la nostra strategia di lavoro.

Specializzati nella consulenza, nello sviluppo software e nella progettazione di servizi per la trasmissione ed integrazione dei dati EDI (Electronic Data Interchange), implementiamo sistemi transazionali ad alte prestazioni per progetti di scambio dati B2B. Oggi siamo un punto di riferimento globale nel mercato delle soluzioni EDI e grazie ai nostri servizi abbiamo reso più efficienti le transazioni elettroniche di migliaia di clienti in tutto il mondo.

Per raggiungere quest'obiettivo ci siamo focalizzati sugli utenti del nostro servizio, sulle loro esigenze, la loro attività quotidiana e le loro aspettative... e abbiamo lavorato per alleggerire le aziende da installazioni in-house, gestioni di hardware dedicati, mantenimento database e aggiornamenti, per fornire un servizio completo basato su software di prima qualità, creato, installato e mantenuto completamente presso EDICOM con rigorose politiche di sicurezza e affidabilità.

Il successo di ciascuno dei nostri progetti comincia proprio da voi. Con i vostri suggerimenti, le vostre idee, ma soprattutto con le vostre decisioni. Decisioni che spesso guidano il vostro business verso modelli avanzati, garanzia del raggiungimento dei più elevati standard di eccellenza nella vostra gestione.

### SEDI EDICOM

- MILANO
- VALENCIA
- PARIS
- LA CIOTAT
- NEW YORK
- SÃO PAULO
- MEXICO D.F.
- BUENOS AIRES

## Alcuni clienti nel mondo...

### GDO e Department Stores

Auchan, Carrefour, Cisaifa, Conforama, Delhaize, Douglas, El Corte Inglés, Esselunga, Fnac, Gruppo Pam, Harrods, Intersport, Leroy Merlin, Metro, Media Markt, Mercadona, Nonsolosport, Sephora, Toys'R'Us...

### Produttori

Barilla, Bauli, Bic, Billabong, Bonduelle, Cam il mondo del bambino, Candy Hoover, Danone, Deborah Group, Energizer, Ermenegildo Zegna, Guess Europe, Giochi Preziosi, Gruppo Veronesi, Heinz, L'Oréal, Loro Piana, Kellogg's, Kimberly Clark, Kraft, MaxMara, Microsoft, Mizuno, Mondo, Nintendo, Nostromo, Parmacotto, Procter & Gamble, Reckitt Benckiser, Red Bull, Replay, Rip Curl, Riso Gallo, Saint Gobain, Samsonite, Schweppes, Sofidel, Solo Italia, Sony, Star, Tommy Hilfiger, Unilever, Valentino, Vodafone...

### Logistica e Trasporti

Corriere Cecchi, DHL, Difarco, Gefco, Kuehne & Nagel, Logista, Norbert Dentressangle, Rhenus, SDF, Snatt Logistica, Terminal Darsena Toscana, TNT...

### Sanità & Pharma Industry

Abbot, Alliance Healthcare, Altergon Italia, Alter, Bayer, Becton Dickinson, Boehringer Ingelheim, Bristol-Myers, Farmigea Holding, GlaxoSmithKline, Grifols, Lilly, Novartis, Pfizer, Pierre Fabre, Roche, Sanofi-Aventis...

### Automotive

Arcelor Mittal, Daimler, Denso, Ficoso, Fujitsu Ten, Gestamp, Goodyear, Kayaba, Magna Electronics, Michelin, Midas, Nissan, Norauto, O.M.P. Pumps, Pirelli, Rubi, Ruffini, Showa Europe...

### Turismo

Air Europa, Avis, Beds Online, Carlson Wagonlit, Catai, Costa Crociere, Europcar, Halcón, Hertz, Ibero Cruceros, Logitravel, MSC Crociere, NH Hoteles, PepeCar, Pullmantur Cruisses, Viajes Barceló, Viajes El Corte Inglés...

### Media e Pubblicità

Anaya, Edebe, El País, Espasa Calpe, Everest, Media Planning, Random House Mondadori, Planeta De Agostini, Santillana...

### Pubblica Amministrazione

Generalitat Valenciana, INVASSAT, I.V.E., Ministerio de Economía y Hacienda ...

### Finanza

Banca Inbursa, Caixa Laietana, Cesce, Inverseguros Gestión, Mapfre, Nacional Financiera...





## L'ESTERNALIZZAZIONE COME STRUMENTO PER INCREMENTARE IL VALORE DELLA VOSTRA IMPRESA

L'outsourcing tecnologico, tradizionalmente associato al subappalto delle risorse hardware e software, in origine era stato concepito come uno strumento per ridurre i costi consentendo all'azienda di dedicarsi completamente alle attività tipiche del proprio core business.

La possibilità di subappaltare anche i processi di gestione associati alla manutenzione di tali risorse ha esteso questa concezione dell'esternalizzazione, trasformandola in un'opzione strategica che contribuisce a dare impulso all'attività delle aziende, incrementandone il valore.

Grazie a EDICOM è possibile accedere a una gamma di Servizi avanzati che consentono di contare su un partner tecnologico ideale, al quale delegare integralmente le attività legate alla propria piattaforma di comunicazione B2B.

### *Outsourcing* edicom advanced services

Il servizio Outsourcing di EDICOM consente di accedere alle migliori risorse hardware e software per avviare il proprio progetto EDI o di fatturazione elettronica. Il servizio mette inoltre a disposizione un amministratore per la piattaforma, che si incaricherà della definizione dei parametri, della manutenzione e della gestione del software; in questo modo non sarà più necessario destinare risorse umane a queste attività, né modificare i modelli di gestione per integrare sofisticati modelli di comunicazione B2B.

### *Onboarding* edicom advanced services

Il servizio Onboarding di EDICOM per l'integrazione degli interlocutori estende il concetto di esternalizzazione e costituisce la base per l'avvio di un progetto di integrazione dei fornitori e dei clienti. In questo modo EDICOM svolge un ruolo attivo nei loro confronti, sviluppando un insieme di azioni volte a collegarli alla piattaforma di comunicazione dell'utente; in questo modo si vedrà aumentare molto rapidamente il numero di transazioni eseguite per via elettronica con tutti i partner e i soci.

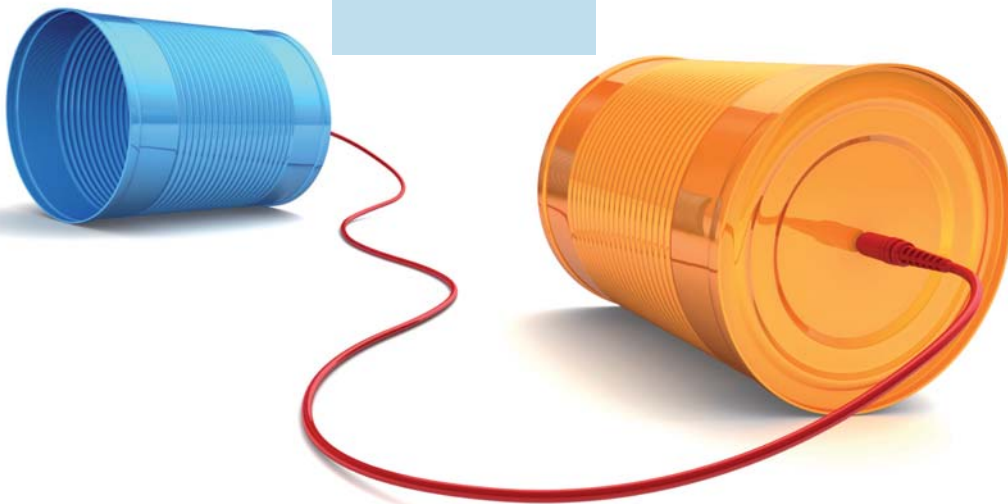
### *ipm* integral partner management edicom advanced services

Il servizio IPM (Integral Partner Management, gestione integrale degli interlocutori) è configurato in modo da mettere a disposizione dell'utente un team che si occupa della gestione e che interagisce con tutti i clienti e i fornitori; il team si incarica delle attività tipicamente correlate alla cura dei rapporti per quanto riguarda aspetti come la risoluzione di problemi, gli errori, la configurazione di nuovi protocolli di comunicazione, le prove per l'integrazione di nuovi messaggi... Tutto questo viene curato come se a incaricarsene fosse il proprio Gruppo di amministrazione EDI, affinché non ci si debba assolutamente preoccupare della gestione della piattaforma di comunicazione.



## EDICOM - EDI ADVANCED SERVICES

- Pg. 1** PIATTAFORMA TECNOLOGICA EDICOM
- Pg. 2** ESTERNALIZZAZIONE DELLA PIATTAFORMA DI COMUNICAZIONE
- Pg. 3** EDICOM OUTSOURCING SERVICE
- Pg. 4** EDICOM ONBOARDING SERVICE  
integrazione di clienti e fornitori
- Pg. 5** IPM: INTEGRAL PARTNER MANAGEMENT  
gestione integrale degli interlocutori



## CARATTERISTICHE

- Software sviluppato da EDICOM
- Rete di scambio dati privata e sicura
- Accesso on-line alle risorse della piattaforma
- Integrazione con l'ERP dell'azienda
- Modalità ASP. Hardware e Software presso strutture EDICOM
- Possibilità di affidamento totale della gestione (OUTSOURCING)
- Firma Elettronica grazie all'integrazione con i servizi dell'Autorità di Certificazione EDICOM

## PIATTAFORMA TECNOLOGICA

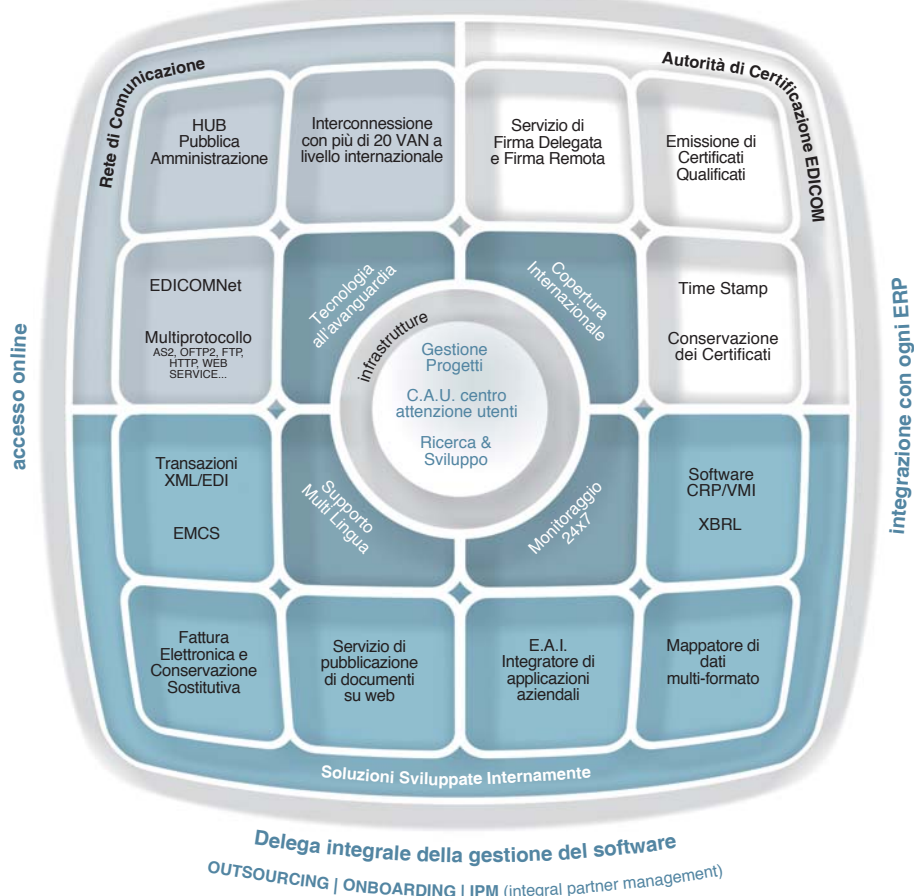
EDICOM eroga servizi grazie alla propria piattaforma tecnologica, in grado di supportare numerosi utenti con caratteristiche e necessità diverse tra loro. Ogni giorno EDICOM progetta soluzioni su misura per le nuove esigenze di mercato, tenendo costantemente aggiornate le proprie tecnologie e le proprie risorse per soddisfare le aspettative di clienti in continua crescita, oggi più di 8000 aziende nel mondo.

La piattaforma di servizio opera in modalità ASP (Application Service Provider): i software risiedono sui server EDICOM, che grazie alla propria infrastruttura può garantirne il funzionamento e l'aggiornamento continuo a beneficio degli utenti che ne sfruttano le funzionalità senza oneri di gestione.

L'architettura della piattaforma tecnologica è regolata da principi di scalabilità e bilanciamento dei carichi di traffico, distribuendo le risorse hardware e i diversi servizi secondo necessità.

Il sistema di monitoring continuo 24x7, la disponibilità di tutte le risorse in duplice copia ed il centro di recupero disastri esterno agli impianti principali, sono una garanzia di sicurezza e di disponibilità della piattaforma e del servizio 24 ore al giorno per 365 giorni all'anno.

### ASP - SaaS Application Service Provider - Software as a Service



EDICOM dispone di un sistema di Gestione della Sicurezza delle Informazioni conforme alla norma UNE-ISO/IEC27001:2007

(certificazione rilasciata da IQNet e AENOR con riferimento ES-SI-0033-2009)

## ESTERNALIZZAZIONE DELLA PIATTAFORMA DI COMUNICAZIONE UN'OPZIONE STRATEGICA RICCA DI VANTAGGI

L'esternalizzazione delle risorse e delle funzioni non appartenenti all'attività principale dell'azienda ha l'obiettivo di ridurre i costi attraverso il subappalto di servizi esterni a professionisti specializzati, che si assumono determinate responsabilità in nome del cliente o dell'impresa che concede l'appalto.

Portare all'esterno dell'impresa determinati processi e determinate attività consente non solo di ridurre significativamente i costi generali, ma anche di incentivare in modo efficace la crescita.

Affidando a un fornitore come EDICOM la gestione delle risorse tecnologiche associate alla piattaforma di comunicazione e delegando i processi di gestione richiesti per la loro manutenzione si otterrà un aggiornamento costante e un funzionamento ottimale della piattaforma, massimizzando i vantaggi derivanti dall'avvio dei progetti di comunicazione EDI e/o di fatturazione elettronica.

Grazie a EDICOM è possibile esternalizzare tutte le risorse necessarie per l'avvio del proprio progetto di comunicazione EDI e/o di fatturazione elettronica.

Tali risorse includono:

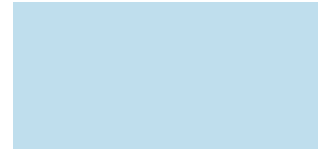
- **L'infrastruttura tecnologica** necessaria per l'avvio del progetto
- **Manutenzione, amministrazione e configurazione costanti.**
- **Progetti di acquisizione degli interlocutori** per l'integrazione attiva di clienti e fornitori.
- **Gruppi di amministrazione EDI** per il servizio di assistenza agli interlocutori e la gestione del loro mantenimento nella piattaforma.

### *edicom* **advanced services**

-  Hardware
-  Software
-  Manutenzione
-  Sicurezza
-  Comunicazioni
-  Supporto EDICOM
-  Gruppi di amministrazione

I servizi avanzati EDICOM consentono di:

- Concentrarsi sulle competenze critiche anziché destinare risorse alle operazioni di routine dei sistemi.
- Incrementare il rendimento adattando rapidamente i sistemi alle esigenze di comunicazione dell'attività.
- Ridurre i tempi di formazione e ridurre i costi per il personale qualificato.
- Disporre di tecnici specializzati costantemente aggiornati sull'evoluzione della tecnologia.
- Accelerare il passaggio alle nuove tecnologie e, allo stesso tempo, contenere i costi, limitando i rischi e mantenendo il controllo sull'ambiente dell'innovazione tecnologica.



**Altri vantaggi:**

- Non sono necessari investimenti hardware né software.
- EDICOM aggiorna costantemente le risorse tecnologiche.
- Tecnici specializzati dedicano la totalità del proprio tempo alla manutenzione della piattaforma tecnologica.
- Il sistema è progettato secondo criteri di scalabilità, per un funzionamento ininterrotto.
- EDICOM si incarica della sicurezza dei dati, conservando copie aggiornate di tutto il sistema.

# Outsourcing.

edicom advanced services

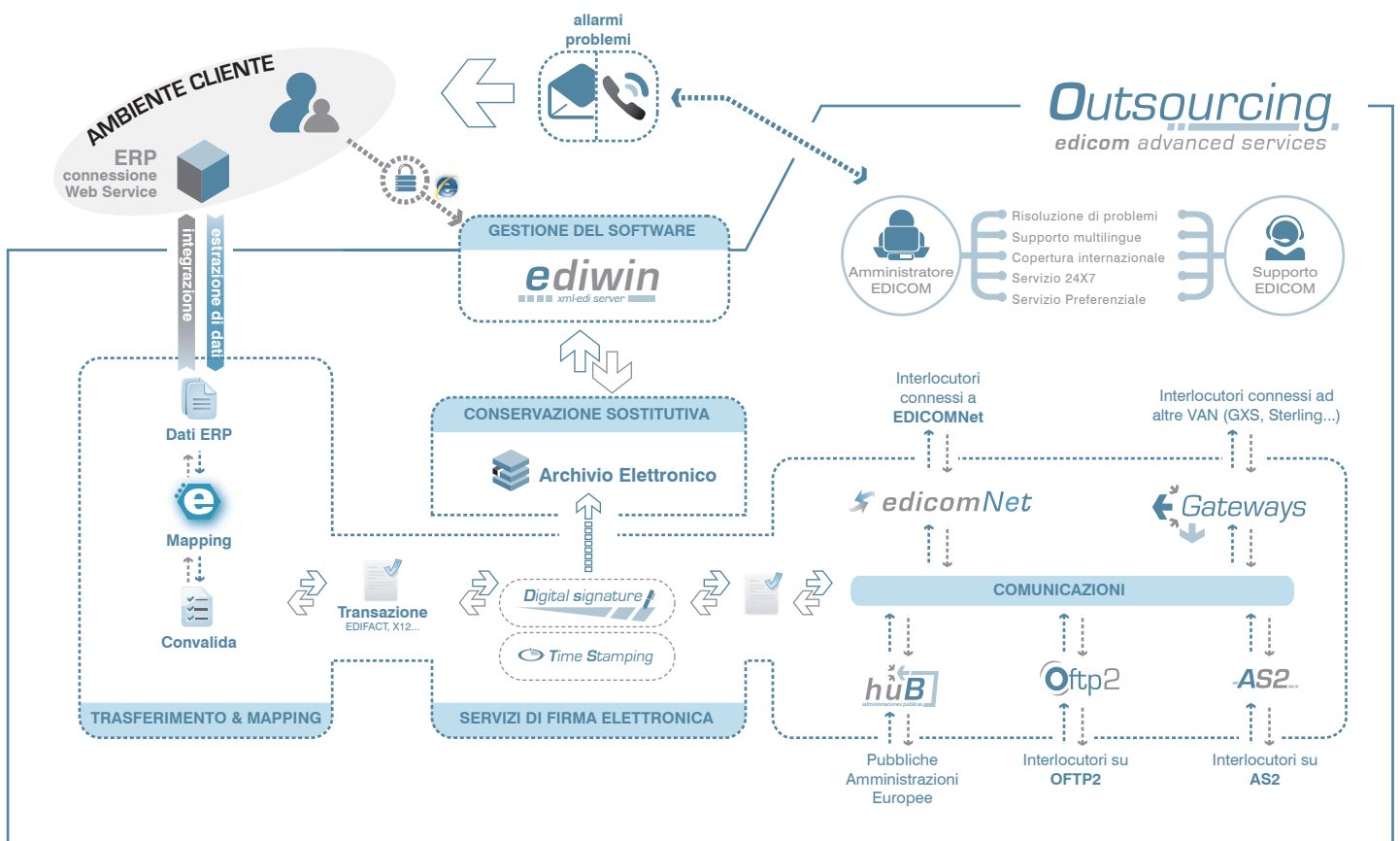
## DESCRIZIONE DEL SERVIZIO OUTSOURCING EDICOM

Il Servizio Outsourcing di EDICOM consente all'azienda di liberarsi completamente da tutte le attività quotidiane associate all'EDI, dal rapporto con i CED dei partners e dall'amministrazione delle risorse tecnologiche HW e SW (server, database, copie di sicurezza, comunicazioni, manutenzione, aggiornamenti, archiviazione di fatture elettroniche, ecc.)

EDICOM mette a disposizione un'infrastruttura di massima sicurezza, costantemente monitorata (24x7) e gestita da professionisti che ne garantiscono la continua disponibilità.

La piattaforma di EDICOM è stata ideata per essere completa, per elaborare grandi volumi di informazioni, supportare ogni genere di linguaggio standard e integrarsi con i servizi di firma elettronica e marcatura temporale, erogati direttamente dalla Certification Authority EDICOM.

Inoltre EDICOM offre una delle più valide reti di scambio dati per le comunicazioni sicure tra partners a livello internazionale.





# Onboarding

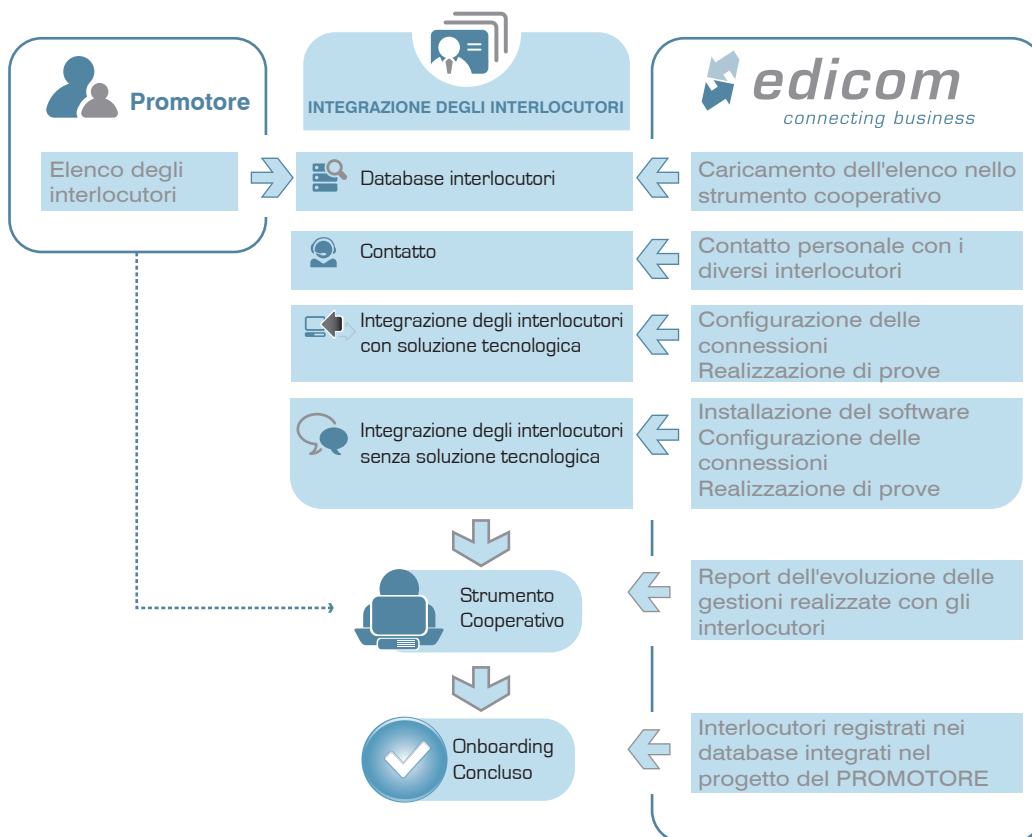
edicom advanced services

## PROGETTI DI ONBOARDING PER L'INTEGRAZIONE DI CLIENTI E FORNITORI

Spesso i progetti di comunicazione B2B si concentrano sui componenti tecnologici. Le piattaforme, i formati, le comunicazioni e così via assumono il ruolo di protagonista, relegando in secondo piano gli aspetti riguardanti la gestione dell'integrazione degli interlocutori.

Questo aspetto, tuttavia, è quello che richiede l'impegno maggiore in termini di tempo e di sforzi e, in definitiva, è il fattore che determinerà il successo del progetto.

Il servizio **"ONBOARDING"** di EDICOM rende disponibile un'infrastruttura di risorse tecniche e umane che definiscono un progetto di integrazione dei clienti e dei fornitori, agendo con l'obiettivo di ottenere la piena integrazione di tutti gli interlocutori in tempi brevi.



### OBIETTIVI DI UN PROGETTO B2B

- Deve offrire le massime garanzie a livello tecnologico.
- Deve perseguire obiettivi di riduzione dei costi, automatizzazione dei processi, riduzione degli errori, ecc.
- A questo scopo è necessario massimizzare il numero di transazioni gestite.
- L'incremento delle transazioni è una conseguenza dell'integrazione del massimo numero possibile di interlocutori.
- Conservare nel tempo i livelli di efficienza stabiliti, tramite la gestione integrale e costante degli interlocutori.

## GESTIONE INTEGRALE DEGLI INTERLOCUTORI

Una volta conclusa l'acquisizione iniziale di interlocutori attraverso il servizio di Onboarding, il cliente può richiedere a EDICOM un servizio di **"Gestione integrale degli interlocutori" (IPM: Integral Partner Management)**.

Il servizio prevede una gestione costante nel tempo per il trattamento degli errori, l'integrazione di nuovi messaggi, la configurazione di nuovi interlocutori, disdette e così via.

I servizi di Onboarding e di Gestione integrale degli interlocutori costituiscono il complemento ideale per l'outsourcing della piattaforma tecnologica e mettono a disposizione del cliente o del promotore quanto segue:

- **L'esperienza** di EDICOM nel portare a termine questo tipo di progetti, applicando metodologie consolidate, fornendo consulenza al cliente e coordinando le operazioni da svolgere.
- **Soluzioni cooperative** interattive che consentono di partecipare e condividere le informazioni in modo dettagliato, permettendo di seguire con precisione lo stato del progetto.
- **Personale specializzato** per svolgere tutte le attività necessarie, sia nella fase iniziale dell'onboarding, sia per la gestione costante nel tempo.

### Fasi del progetto Onboarding





1

-  **Pianificazione**  
Pianificazione del progetto, segmentazione degli interlocutori, identificazione delle fasi del progetto, definizione delle azioni da intraprendere e controllo della loro esecuzione nel tempo.
-  **Situazione tecnologica degli interlocutori**  
Conoscenza della situazione tecnologica degli interlocutori.
-  **Interlocutori con soluzione tecnologica**  
Effettuazione delle prove di connessione, fornitura di supporto durante la fase di test e passaggio alla fase di produzione.
-  **Interlocutori senza soluzione tecnologica**  
Informazioni sul progetto, fornitura di documentazione tecnica e di spiegazioni dettagliate in merito alle diverse soluzioni tecnologiche disponibili.
-  **Monitoraggio e registrazione**  
Fornitura di monitoraggio dettagliato di ciascun interlocutore e registrazione nello strumento cooperativo accessibile da parte del promotore.
-  **Report periodico**  
Elaborazione di un report periodico per il promotore, relativo ai progressi del progetto.

2

### IPM: Integral Partner Management

Il servizio di **"Gestione integrale degli interlocutori"** prevede la creazione di un Gruppo di amministrazione EDI, con professionisti di EDICOM che agiscono in nome del cliente nei confronti dei suoi interlocutori. Il servizio include le seguenti caratteristiche:

-  **Telefono proprio**  
Fornisce un punto di contatto telefonico proprio per il promotore, attraverso il re-indirizzamento IP.
-  **Supporto**  
Assistenza telefonica agli interlocutori del promotore, per problemi e richieste riguardanti la connessione alla piattaforma di comunicazione.
-  **Nuovi interlocutori**  
Gestione dell'integrazione di nuovi interlocutori in modo prolungato nel tempo.
-  **Supporto tecnico all'interlocutore**  
Avvio di interconnessioni con reti esterne, gestione di certificati, consegna di documentazione tecnica...

## SOTTOSCRIZIONE DEL SERVIZIO

La combinazione dei servizi **OUTSOURCING**, **ONBOARDING** e **IPM** forniti da EDICOM costituisce la massima espressione di esternalizzazione dei servizi per la manutenzione e lo sviluppo della piattaforma di comunicazione B2B.

Questo livello di esternalizzazione garantisce importanti benefici in termini operativi, poiché non richiede alcuna modifica dei processi di gestione, dal momento che tutte le attività e le procedure necessarie per l'ottimizzazione del progetto sono interamente svolte da EDICOM.

A questi benefici operativi si aggiunge una rilevante riduzione dei costi derivante da due aspetti essenziali:

- L'investimento in strumenti tecnologici e in risorse umane per l'amministrazione e la manutenzione della piattaforma di comunicazione è a carico di EDICOM.
- I benefici ottenuti grazie all'automatizzazione dei processi e alla riduzione degli errori sono massimizzati grazie alla connessione intensiva di interlocutori alla piattaforma.

Per ulteriori informazioni sulla nostra gamma di Servizi avanzati, vi invitiamo a rivolgervi al nostro team commerciale.

Saremo lieti di fornirvi tutte le informazioni che desiderate.

**Outsourcing.**  
edicom advanced services

**Onboarding.**  
edicom advanced services

**IpM** integral partner  
management  
edicom advanced services



Consultate il nostro team commerciale per conoscere i termini e le condizioni della soluzione che si adatta meglio alle vostre esigenze.

 +39 02 0064 0402

 [marketing@edicomgroup.com](mailto:marketing@edicomgroup.com)

#### ITALIA

Centro Direzionale Milanofiori  
Viale Milanofiori  
Strada 1 Palazzo F1  
20090 Assago. Milano  
Tel. +39 02 0064 0402  
Fax. +39 02 0064 0410  
marketing@edicomgroup.com  
edicomgroup.com/it

---

#### FRANCIA - PARIS

23-25 Rue de Berri  
75008 Paris  
Tel. +33 (0) 820 360 330  
Fax. +33 (1) 53 76 26 87  
edicomfr@edicomgroup.com  
edicomgroup.com/fr

#### FRANCIA - LA CIOTAT

Espace Mistral, Bat A  
297 Avenue du Mistral Zone Athelia 4  
13600 La Ciotat  
Tel. +33 (0) 0820 360 330  
edicomfr@edicomgroup.com  
edicomgroup.com/fr

#### SPAGNA

Parque Tecnológico de Paterna  
Ronda de Auguste y Louis Lumiere, 12  
46980 Paterna (Valencia)  
Tel. +34 961 366 565  
Fax. +34 961 367 117  
marketing@edicomgroup.com  
edicomgroup.com/es

#### USA

152 Madison Avenue Suite 1900  
New York NY 10016  
Tel. +1 212 889 1909  
Fax. +1 212 889 1947  
marketing\_us@edicomgroup.com  
edicomgroup.com/us

---

#### BRASILE

Rua Frei Caneca 1380 - 8º andar.  
CEP.01307-002 | São Paulo  
T. +55 (11) 3154-5100  
F. +55 (11) 3154-5102  
info\_brazil@edicomgroup.com  
edicomgroup.com/br

---

#### MESSICO

Torre del Ángel  
Paseo de la Reforma No 350 Piso 16-B  
Colonia Juárez  
06600 Cuauhtémoc | México D.F.  
Tel. +52 (55) 52 12 15 66 (ext. 2003)  
Fax. +52 (55) 11 62 04 04  
ventas@edicomgroup.com  
edicomgroup.com/mx

---

#### ARGENTINA

Lola Mora 421 - Oficina 801  
1107 - Puerto Madero Este | Buenos Aires  
Tel. +54 (11) 5245 8410  
info\_argentina@edicomgroup.com  
edicomgroup.com/ar