

# *edicom* **Data**

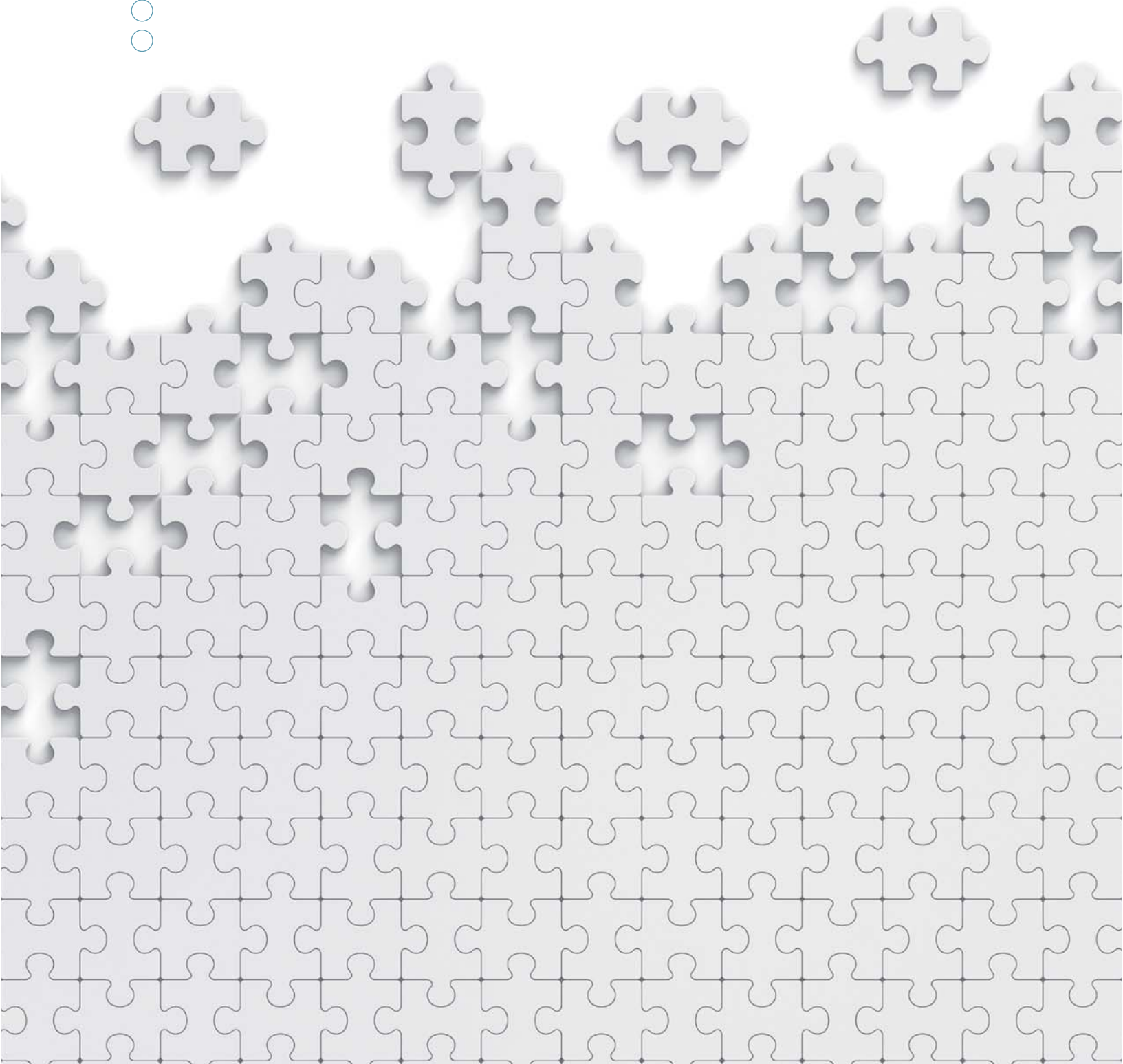
*data synchronization platform* 

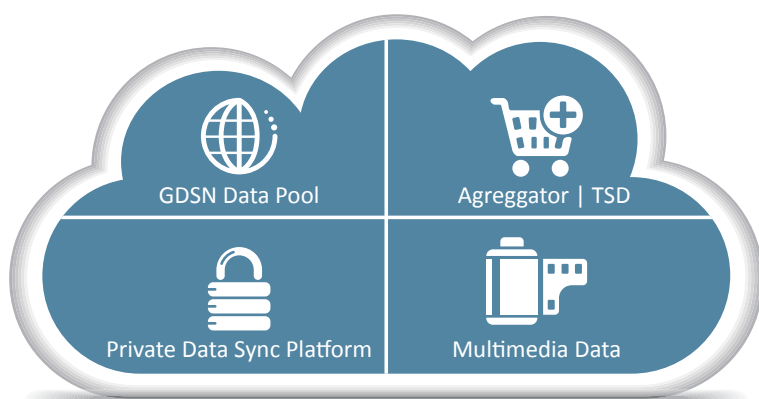
Solution globale de synchronisation de données



NOTRE SUCCES COMMENCE AVEC VOUS

○ ○ ○ ○ → service provider | supply chain management...  
... xml/edi | customer efficiency response | value added network | edifact | business intelig  
... ediwilwin | xbrl | ebi mapping tool | edicom business integrator | odette | X12 ...  
○ ○ ○ → ... outsourcing | SOA | application





**EDICOMData** est le catalogue électronique développé par Edicom qui permet la synchronisation de l'offre produits et services entre les fournisseurs de produits et les entreprises de distribution.

Il s'agit d'une solution transparente pour l'utilisateur qui, dans un environnement de travail unique, réunit toutes les fonctionnalités spécifiques lui permettant de travailler dans des environnements B2B via le réseau GDSN (Global Data Synchronization Network) ou des communautés privées de synchronisation de données.

Elle comprend notamment des solutions spécifiques qui permettent au consommateur final de gérer les informations clés telles que le service de publication de contenu multimédia ou la connectivité au réseau TSD (Trusted Source of Data) comme le catalogue « Agreggator ».

**EDICOMData** est la plateforme la plus complète de synchronisation de données produit réunissant des environnements privés de gestion, une connectivité « publique » via les réseaux GDSN et TSD et des services de publication de contenu multimédia.

#### Avantages à utiliser EDICOMData

- Les renseignements sur les produits sont mis à jour en permanence et sont accessibles aux interlocuteurs connectés à la plateforme.
- Il synchronise les données des articles avec les partenaires commerciaux du monde entier.
- Les processus d'achat ou de vente sont effectués en fonction de renseignements fiables sur les caractéristiques des produits.



#### À PROPOS D'EDICOM



Edicom est une référence internationale dans le développement de plateformes technologiques pour des solutions d'e-commerce B2B telles qu'EDI (Electronic Data Interchange), la facture électronique ou des systèmes de synchronisation de données produit.

Nous comptons actuellement plus de 10 000 clients dans le monde entier, dont certains sont leaders de leur secteur tels qu'Unilever, Bonduelle, Procter & Gamble, El Corte Inglés, etc.

Plus de 100 millions de transactions commerciales sont générées dans le monde entier grâce aux solutions d'Edicom en mode ASP – SaaS, dans divers secteurs tels que la vente au détail, la santé, la logistique et le transport, l'automobilisme, le tourisme, les finances, etc.

#### SIÈGES EDICOM

- VALENCE (Espagne)
- MILAN
- PARIS
- NEW YORK
- MEXICO
- BUENOS AIRES
- SÃO PAULO



## EDICOMData

### Certified Data Pool

EDICOMData dispose de l'homologation de GS1 en tant que Data Pool GDSN. Par conséquent, il est interconnecté à tous les catalogues faisant partie de la Global Data Synchronization Network.



“EDICOM favorise le développement des normes en participant activement dans des organisations mondiales qui permettent de diffuser ce savoir à l'échelle mondiale.



## GS1 WORLD GLOBAL DATA SYNCHRONIZATION NETWORK

Le fonctionnement de la proposition de GS1 repose sur l'échange et la synchronisation d'informations structurées au format XML, notamment les catalogues GDSN certifiés.

Le réseau GDSN (Global Data Synchronization Network) permet d'établir des règles et processus d'échange d'informations résidentes dans les Data Pool interconnectés dans le monde entier. De cette manière, les informations d'un produit résidant dans un catalogue sont partagées sur tout le réseau.

La plateforme de synchronisation de données EDICOMData dispose de l'homologation de GS1 International en tant que solution GDSN. Par conséquent, elle est interopérable avec tout Data Pool connecté au réseau GDSN.



### AVANTAGES DU PROCESSUS DE SYNCHRONISATION DE DONNÉES



#### ÉDITEURS FOURNISSEURS

- ▶ **Temps** : Données des articles mises à jour en temps réel.
- ▶ **Disponibilité** : Disponibilité des informations actualisées du produit sur le point de vente.
- ▶ **Coûts** : Baisse des coûts administratifs grâce à l'automatisation des processus d'envoi des données des articles.



#### SOUSCRIPTEURS DISTRIBUTEURS

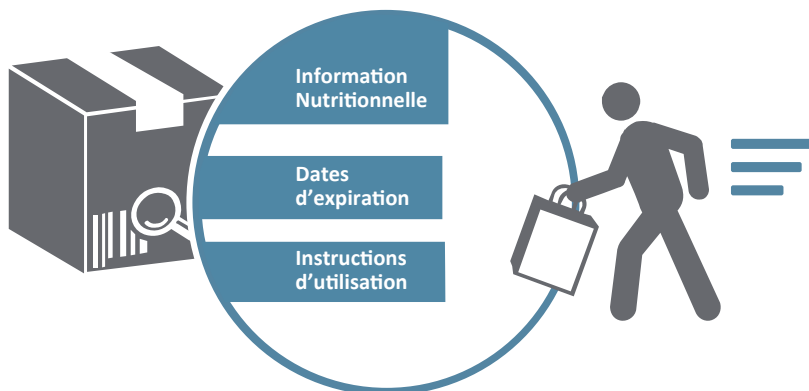
- ▶ **Automatisation**: Mise à jour automatique des caractéristiques des articles et nouvelles références.
- ▶ **Précision**: Levée des barrières linguistiques ou culturelles grâce à la classification des produits selon certains critères identiques (dimensions, poids, monnaie, etc.).
- ▶ **Action commerciale**: Les promotions les plus efficaces sur le point de vente en prenant en considération les données produits mises à jour.



**GS1 WORLD**  
 GLOBAL TRUSTED SOURCE OF DATA

## Business to Consumer Network

Global Trusted Source of Data (TSD), est un réseau B2C (Business to Consumer) développé par GS1 afin d'offrir aux entreprises les informations des produits, structurées spécifiquement pour être utilisées par les clients finaux.



## Référentiel de données : Aggregators



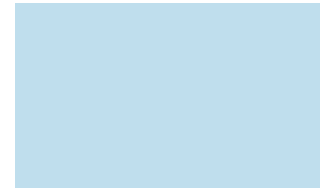
Ce modèle opère de la même manière que DGSN en utilisant des référentiels de données pour les produits appelés « **Aggregators** » auxquels se connectent les distributeurs qui les synchronisent pour proposer les informations aux consommateurs des produits.

- ▶ Cette initiative permet d'étendre la couverture du réseau GDSN généralement destinée à l'échange d'informations B2B pour la publication des informations spécifiques destinées au consommateur final.
- ▶ EDICOMData est une solution intégrale disposée à fonctionner dans le Trusted Source of Data, interconnectée par conséquent aux autres référentiels de données (Aggregators) qui opèrent sur le réseau TSD.



Pour le modèle GS1, les données sont directement offertes au souscripteur qui doit les traiter graphiquement pour les rendre accessibles au consommateur.

EDICOMData est capable de proposer les informations publiées selon l'interface graphique de la société sous forme de page web qui peut être directement sollicitées depuis la boutique en ligne du distributeur.



### PUBLICATION D'INFORMATION ALIMENTAIRE

Le règlement **1169/2011** du Parlement européen exige des fournisseurs et des distributeurs des produits alimentaires de :

- Présenter une information alimentaire supplémentaire sur les produits.
- La rendre accessible avant l'achat, aussi bien lors de la vente physique dans le magasin que lors de la vente à distance (en ligne).



EDICOMData met à la disposition du consommateur final les informations exigées par le règlement européen à partir des données publiées par le fournisseur.

Ces informations peuvent être directement sollicitées depuis la boutique en ligne du souscripteur.





### AUTOMATISATION

Edicomdata automatise la publication, le traitement et l'intégration des données des produits.

### PERSONNALISATION

La flexibilité d'EdicomData permet de développer des projets de synchronisation de données adaptées aux besoins d'affaires critiques pour les partenaires commerciaux.

### EFFICACITÉ

La synchronisation uniquement de l'information essentielle permet d'optimiser les processus de gestion et de mise à jour des données de produit.



## PRIVATE DATA SYNC. PLATFORM EDICOM DATA POOL

Échanger des informations via le **réseau GDSN** requiert la publication et la gestion de fiches de produit étendues pour être valables et extensibles à l'ensemble des souscripteurs. Grâce à **EDICOMData**, il est possible d'accéder à un environnement privé et personnalisé dans lequel les éditeurs et les souscripteurs synchronisent exclusivement les données critiques à partager.



EDICOMData Private Solution réduit les interfaces de gestion aux données minimales requises par les distributeurs.

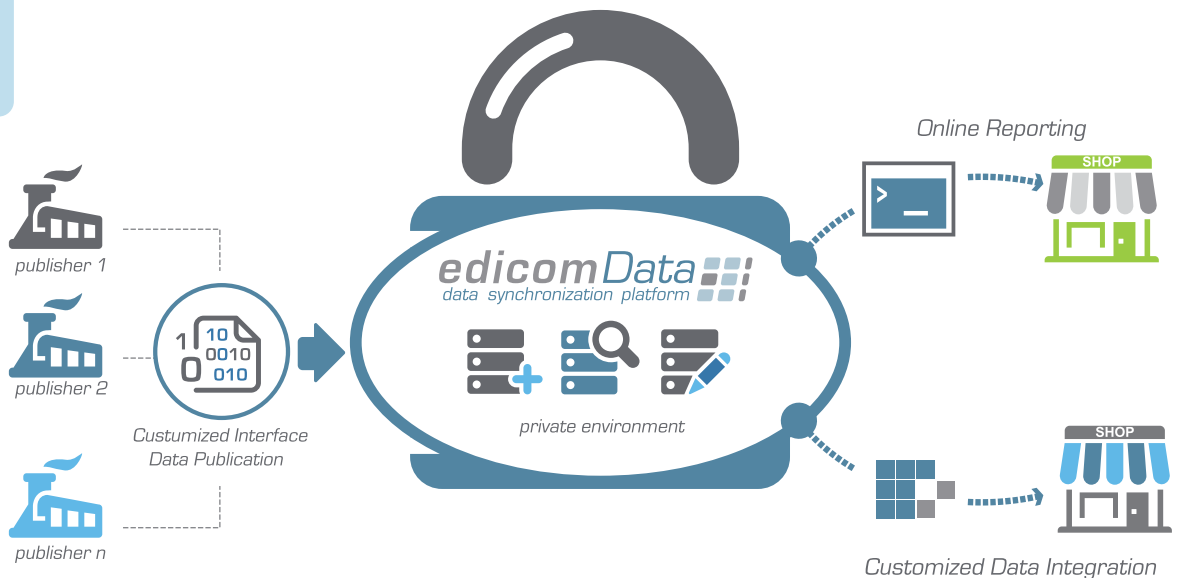


Gestion exclusive de l'information critique grâce à des fiches produit conçues sur mesure.



Mise en marche simplifiée des projets de synchronisation de données.

SOLUTION INTELLIGENTE ET TRANSPARENTE POUR L'UTILISATEUR



1

Le fournisseur fournit les données minimales requises par le distributeur.

2

Traitement automatique des données pour les fournir selon les besoins du client.

3

Intégration des données B2B au système de gestion de l'information du client.

4

Elle permet d'accéder aux données traitées pour être utilisées par le consommateur final grâce à des interfaces personnalisées avec la mise en page du distributeur.

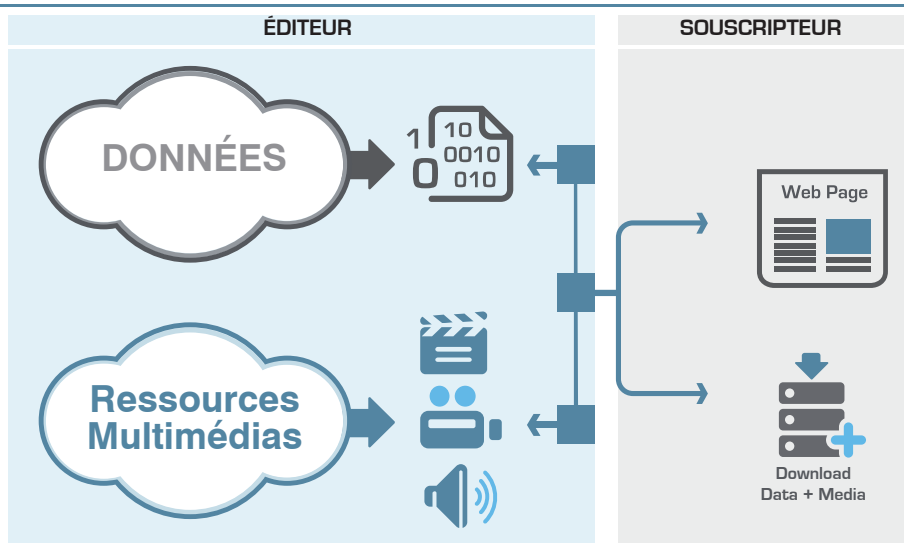
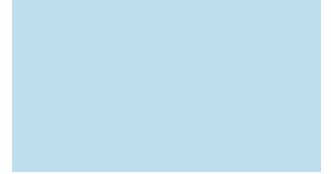


## MEDIA

### MULTIMEDIA DATA INFORMATION

EDICOMData permet aux entreprises éditrices d'indexer des fichiers multimédias en tant qu'images, vidéos, clips de son, mis à la disposition des souscripteurs au catalogue.

La possibilité d'éditer des informations avec ces caractéristiques résout la problématique d'accès et de disponibilité du contenu multimédia en les mettant à la disposition des distributeurs et des consommateurs finaux. (par ex. dispositifs mobiles, pages web de clients, boutiques en ligne, etc.).



#### STOCKAGE

Les ressources multimédias sont dûment stockées dans EDICOMData en dispensant l'éditeur et le souscripteur d'effectuer des tâches de gestion et de sauvegarde.



#### DISPONIBILITÉ

Les fichiers se trouvent dans un environnement à disponibilité élevée, qui peuvent être téléchargés ou utilisés directement grâce à la remise d'une URL aux multiples paramètres.

- 1 L'éditeur fournit les ressources et les données du produit et les met à jour à la fréquence requise.
- 2 La solution permet l'indexation de données B2B (mesures, poids, information logistique, information juridique, etc.) ainsi que des objets multimédias destinés à leur consommation par le consommateur final.
- 3 Un traitement de l'information est effectué afin de permettre de créer des présentations au format web qui peuvent être sollicitées par le distributeur pour fournir les informations depuis les sites web ou dispositifs mobiles.
- 4 Le souscripteur peut télécharger des structures de données incluant des ressources multimédias pour leur utilisation ultérieure.

## Applications B2C

- ▶ Photos publicitaires
- ▶ Bandes-annonces de films
- ▶ Clips de musique
- ▶ Démonstrations de jeux vidéo
- ▶ Illustrations de livres



**FRANCE**

23-25 Rue de Berri  
75008 Paris  
Tel. +33 (0) 820 360 330  
Fax. +33 (1) 53 76 26 87  
info\_france@edicomgroup.com

---

**ITALIE**

Centro Direzionale Milanofiori  
Viale Milanofiori  
Strada 1 Palazzo F1  
20090 Assago. Milano  
Tel. +39 02 0064 0402  
Fax. +39 02 0064 0410  
info\_italy@edicomgroup.com

---

**ESPAGNE**

C. Charles Robert Darwin, 8  
Parque Tecnológico de Paterna  
46980 PATERNA (VALENCIA)  
Tel. +34 96 136 65 65  
Fax. +34 96 136 71 17  
info\_spain@edicomgroup.com

---

**D'AUTRES TÉLÉPHONES**

<b>U.K.</b>	+44 871 227 0028
<b>Holland</b>	+31 0900 777 0020
<b>Deutschland</b>	+49 1801 000 111
<b>Portugal</b>	+351 707 786 678

\*\*Seulement pour les appels depuis  
le pays de référence.

**USA**

152 Madison Avenue Suite 1900  
New York NY 10016  
Tel. +1 212 889 1909  
Fax. +1 212 889 1947  
info\_usa@edicomgroup.com

---

**BRÉSIL**

Rua Frei Caneca 1380 - 8º andar.  
CEP.01307-002 | São Paulo  
Tel. +55 (11) 3154-5100  
Fax. +55 (11) 3251 3369  
info\_brazil@edicomgroup.com

---

**MEXIQUE**

Torre del Ángel  
Paseo de la Reforma No 350 Piso 16-B  
Colonia Juárez  
06600 Cuauhtémoc | México D.F.  
Tel. 01 800 841 0241  
Tel D.F. +52 (55) 52 12 15 66  
Fax. +52 (55) 11 62 04 04  
info\_mexico@edicomgroup.com

---

**ARGENTINE**

Lola Mora 421 - Oficina 801  
1107 - Puerto Madero Este | Buenos Aires  
Tel. +54 (11) 5245 8410  
info\_argentina@edicomgroup.com