

# EDICOM - EDI Advanced Services

---

**Outsourcing**  
*edicom advanced services*

**Onboarding**  
*edicom advanced services*

**Ipm** *integral partner  
management*  
*edicom advanced services*



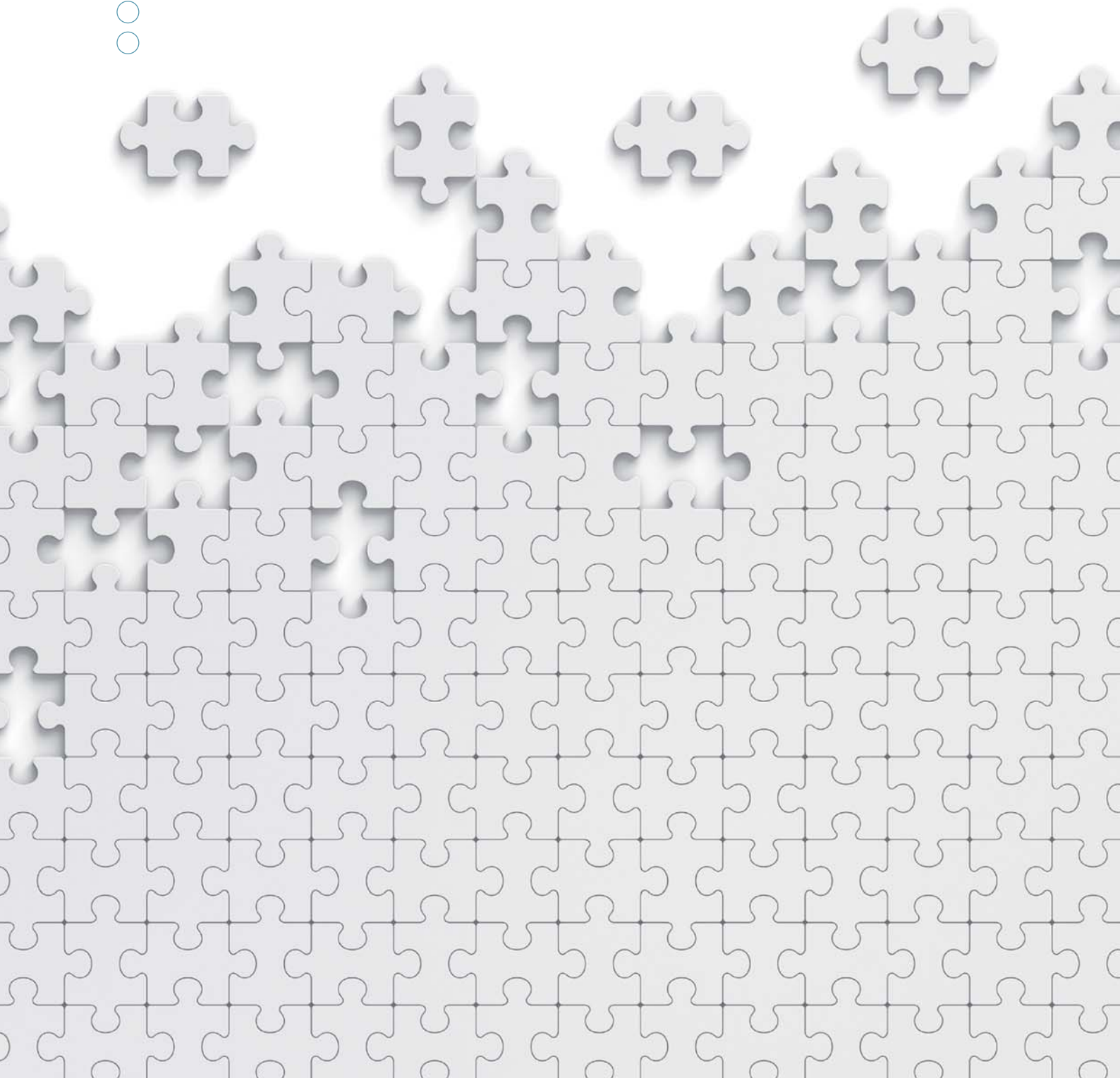
service provider | supply chain management...



OO → ... outsourcing | SOA | application

... xml/edi | efficient customer response | value added network | edifact | business in

... edivin | xbrl | ebi mapping tool | edicom business integrator | odette | X



## NUESTRO ÉXITO COMIENZA CONTIGO

Para nosotros solo existe una forma de entender nuestro trabajo, y es poniéndonos en el lugar de nuestros clientes y usuarios.

Especialistas en consultoría y desarrollo de software para la transmisión e integración de datos, en EDICOM diseñamos sistemas transaccionales de alto rendimiento destinados a cubrir las necesidades de proyectos de e-commerce B2B. Soluciones de desarrollo propio que en poco más de una década se han posicionado como una referencia que ha incrementado el valor de las transacciones de miles de clientes en todo el mundo.

Para lograrlo, nos hemos especializado en ti, en tus necesidades, tus expectativas, en tu negocio..., para que no tengas que preocuparte de la instalación, administración y actualización de avanzados sistemas, que desde EDICOM desarrollamos, implementamos y mantenemos bajo estrictas políticas de servicio y orientación total al cliente.

Y es que el éxito de cada uno de nuestros proyectos comienza contigo. Con tus sugerencias e ideas, pero sobre todo con tus decisiones. Decisiones que impulsan tu negocio hacia avanzados modelos, que constituyen toda una garantía para lograr resultados de excelencia en la gestión.

### SEDES EDICOM

- MEXICO D.F.
- NEW YORK
- SÃO PAULO
- BUENOS AIRES
- VALENCIA
- MILANO
- PARIS
- LA CIOTAT

## algunos de nuestros clientes...

### Distribución

Comercial Mexicana, Costco, Soriana, Calimax, Chedraui, Automercado, El Corte Inglés, Carrefour, Harrods, Leroy Merlin, Toys 'R' Us, Delhaize, Dia, Douglas, Alcampo, Aki, Intersport, Sephora, Consum, Eroski, Makro, Cortefiel, Mercadona, Fnac...

### Fabricantes

Nestlé, Conservas La Costeña, Casa Cuervo, BDF, Tequila Herradura, General Mills, Whirlpool, Samsung, Adidas, Philip Morris, Unilever, Bonduelle, Energizer, Red Bull, Heinz, Saint Gobain, Schweppes, Bic, Bandai, L'Oreal, Kellogg's, Kimberly Clark, Reckitt Benckiser, Procter & Gamble, Tommy Hilfiger, Guess, Arbora & Ausonia, Valentino, Ermenegildo Zegna, Fruit of the Loom, Nintendo, MaxMara, Ferrero, Giochi Preziosi, BioCentury, Adolfo Dominguez, Vodafone, Tod's, Rip Curl, Aubade, Nutrexp, Loewe, Samsonite, Microsoft, Danone, Hans Grohe, Kraft, Bourjois, Sony, Billabong, Riso Gallo, Replay, G-Star, Russell, Kaltex, Inditex, Nokia Siemens Networks, Colomer, Marel...

### Logística y Transporte

Itrans Servicios Aduanales, Aeropuerto Internacional Ciudad de México, Condor Air, Agencia Aduanal Galvan, Internacional de Contenedores de Veracruz (ICAVE), Kuehne & Nagel, Gefco, Transaher, Norbert Dentressangle Gerposa, DHL Exel, Movianto, Dispatching, Corriere Cecchi, Ochoa, Azkar, Cargo Depot, Carreras, Cat, Logista, FCC, Exel Logistics, Aldeasa, Sitrans Entrepósito, ID Logistics, Transcommerce Net, Hermes, Logicargo, Rhenus Tetrans, Snatt Logistica, SDF Iberica, TNT Express, Transnatur...

### Automotriz

Nissan, Robert Bosch, Henkel, Bridgestone Firestone de México, Honeywell Automotive de México, Industrias Monterrey, Affinia, Auma, Ficosa, Dupont, Neyr, Zanini, Norauto, Feu Vert, Midas, Daimler Chrysler, Arcelor Mittal, Pirelli, Gestamp, Ficosa, Durex, Showa Europe, Rubi, Kayaba, Ruffini, Fujitsu Ten, Good Year, Michelin, Magna Electronics, Denso...

### Salud

Casa Marzam, Nadro, Casa Saba, Merck, Janssen-Cilag, Baxter, Eli Lilly, Laboratorios Lilly, Roche, GSK, Pfizer, Novartis, Boehringer Ingelheim, Bristol-Myers, Abbot, BD, Sanofi-Aventis, Grifols, Alter, Bayer, Pierre Fabre, Cofares, Alliance Healthcare, Cecofar, Federación Farmacéutica, Novafar, Hefame...

### Turismo

Avis, Hertz, El Corte Inglés, Viajes Barceló, Carlson Wagonlit España, Halcón, Air Europa, Logitravel, Catai, Beds Online, Costa Crociere, Ibero Cruceros, Pullmantur Cruises, NH, Europcar, ABBA Hoteles, Atesa...

### Medios y Publicidad

El País, Box News, Unión Radio( Cadena Ser, 40 Principales, M80,...), Santillana, Media Planning, Anaya, Edebe, Planeta de Agostini, Dom Quixote, SGEL (Relay), Random House Mondadori, Everest, Espasa Calpe, Europa Press...

### Finanzas

Banco Inbursa, Cesce, Mapfre, Caixa Laietana, Inverseguros Gestión, Atradius Seguros...





## LA EXTERNALIZACIÓN COMO FORMA DE INCREMENTAR EL VALOR DE SU EMPRESA

El Outsourcing tecnológico, asociado tradicionalmente a la subcontratación de los recursos de hardware y software, ha sido concebido tradicionalmente como una forma de reducir costos a través de la plena dedicación de la compañía a las actividades que forman parte su Core Business.

La posibilidad de subcontratar además los procesos de gestión asociados al mantenimiento de estos recursos, ha ampliado esta concepción de la externalización, convirtiéndola hoy día en una opción estratégica que contribuye a impulsar el negocio de las compañías e incrementar su valor.

A través de EDICOM podrá acceder a su gama de **Servicios Avanzados**, que le permitirán contar con el mejor socio tecnológico para la delegación íntegra de su plataforma de comunicaciones B2B.

### *Outsourcing* edicom advanced services

El servicio Outsourcing de EDICOM le dará acceso a los mejores recursos de hardware y software para la puesta en marcha de su proyecto EDI y de Facturación Electrónica. Este servicio pondrá además a su disposición un administrador de su plataforma que se encargará de la parametrización, mantenimiento y gestión de su software, por lo que usted no habrá de destinar recursos humanos a estas labores ni modificar sus modelos de gestión para integrar avanzados modelos de comunicaciones B2B.

### *Onboarding* edicom advanced services

El servicio Onboarding de EDICOM para la incorporación de interlocutores, amplía el concepto de externalización, y supone la puesta en marcha de un proyecto de integración de sus proveedores o clientes. De esta forma, EDICOM pasa a adoptar un papel activo frente a ellos, desarrollando un conjunto de acciones para conectarlos a su plataforma de comunicaciones, y aumentar en muy poco tiempo el número de transacciones realizadas electrónicamente con todos sus partners y socios comerciales.

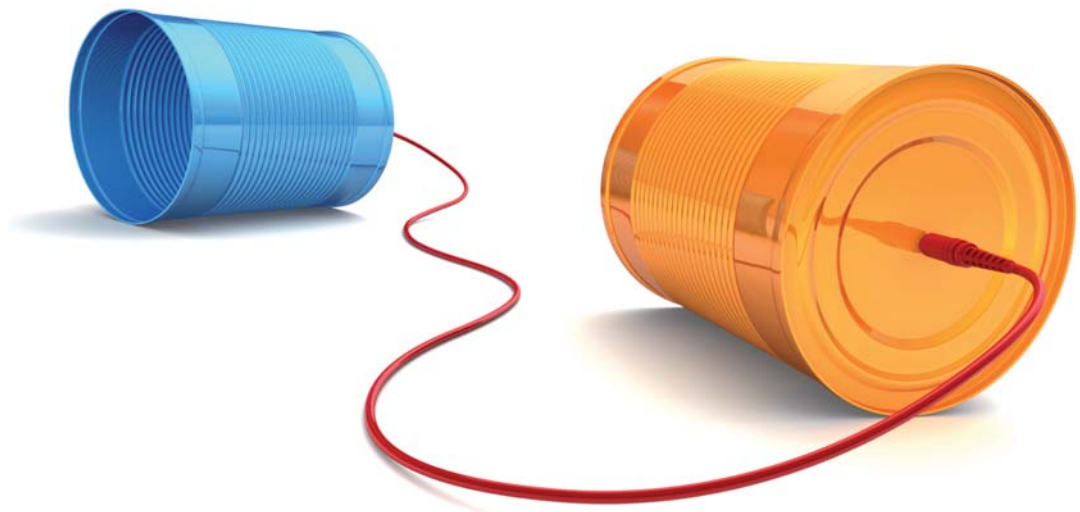
### *ipm* integral partner management edicom advanced services

El IPM (Integral Partner Management ó Gestión Integral de Interlocutores) se configura como un servicio que pondrá a su disposición un equipo gestor que interactuará con todos sus clientes y proveedores, gestionando las tareas propias que conlleva el mantenimiento de éstos en cuestiones como resolución de incidencias, errores, configuración de nuevos protocolos de comunicaciones, pruebas para la integración de nuevos mensajes... Como si de su propio Grupo Administrador EDI se tratase, y para que pueda olvidarse totalmente de la gestión que conlleva su plataforma de comunicaciones.



## EDICOM - EDI ADVANCED SERVICES

- Pg. 1** EDICOM PLATAFORMA TECNOLÓGICA
- Pg. 2** EXTERNALIZACIÓN DE LA PLATAFORMA DE COMUNICACIONES.
- Pg. 3** EDICOM OUSOURCING SERVICE
- Pg. 4** EDICOM ONBOARDING SERVICE  
integración de clientes y proveedores
- Pg. 5** IPM: INTEGRAL PARTNER MANAGEMENT  
gestión integral de interlocutores





## CARACTERÍSTICAS

- Soluciones de desarrollo propio.
- Red de comunicaciones privada y segura.
- Acceso on-line a los recursos de la plataforma.
- Capacidad de integración con el ERP del cliente.
- Servicio ASP-SaaS. Alojamiento en EDICOM del Hardware y Software.
- Delegación íntegra de la gestión del software en modalidad OUTSOURCING.
- Optimización de los procesos de firma digital a través de la integración de los servicios de la Autoridad de Certificación EDICOM.



EDICOM dispone de un sistema de Gestión de Seguridad de la Información conforme a la norma UNE-ISO/IEC27001:2007, según consta en la certificación expedida por AENOR con referencia SI-0033/2009

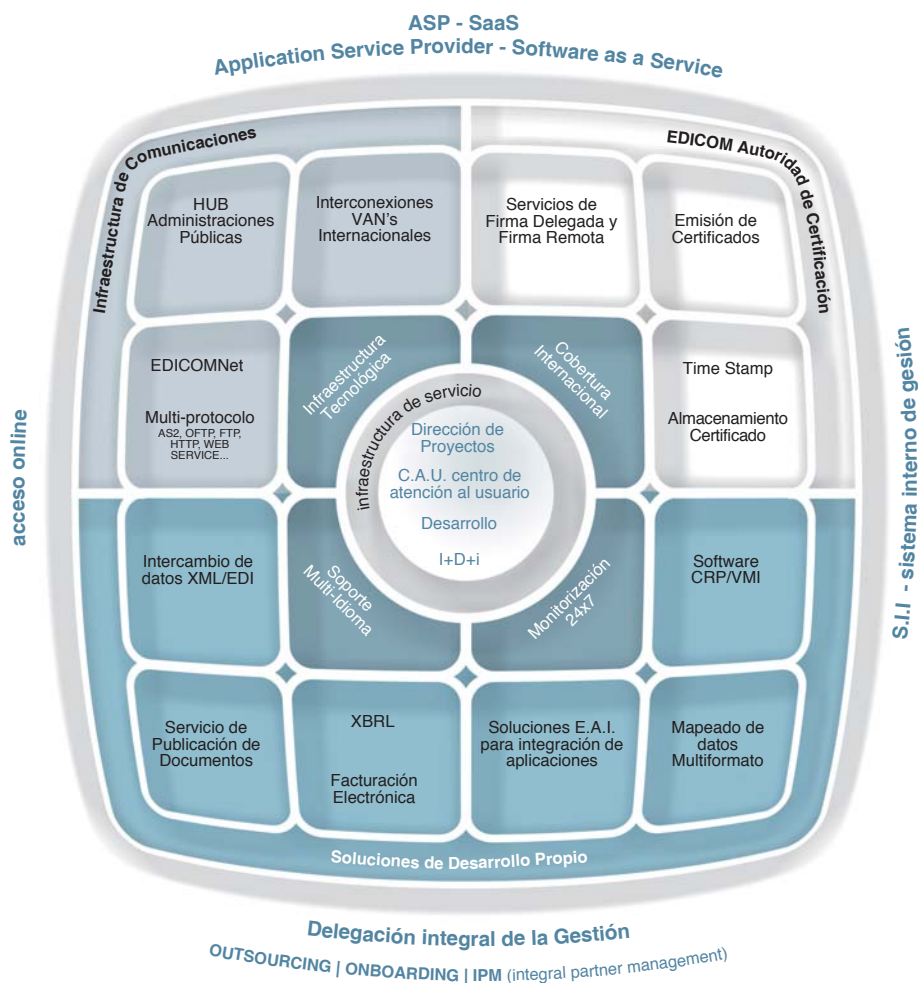
## EDICOM PLATAFORMA TECNOLÓGICA

En EDICOM prestamos nuestros servicios a través de una amplia plataforma para dar respuestas eficientes a múltiples clientes, con características y necesidades muy distintas. Para ello diseñamos cada día soluciones a medida de las necesidades del mercado, adaptamos continuamente nuestra tecnología y nuestros recursos, con el objetivo de dar la mejor cobertura a los más de 8,000 clientes con los que contamos actualmente.

Nuestra plataforma opera bajo la modalidad ASP, de forma que las soluciones residen en nuestros servidores, garantizando su funcionamiento continuo a través de una amplia infraestructura tecnológica y de servicio.

La arquitectura tecnológica de nuestra plataforma se rige por principios de disponibilidad, escalabilidad y balanceo de carga, incrementando los recursos de hardware conforme son necesarios y distribuyendo adecuadamente los distintos servicios entre ellos.

El monitoreo permanente del sistema 24 horas, 7 días por semana, los sistemas de Back-Up, y nuestro centro de recuperación de desastres (DRP) fuera de nuestras instalaciones, son toda una garantía de disponibilidad de la plataforma tecnológica y de servicio los 365 días del año.



## EXTERNALIZACIÓN DE LA PLATAFORMA DE COMUNICACIONES UNA OPCIÓN ESTRATÉGICA CARGADA DE BENEFICIOS

La externalización de los recursos y actividades que no forman parte de la actividad principal de la empresa, persigue la reducción de gastos mediante la subcontratación de servicios externos a profesionales dedicados que asumen ciertas responsabilidades en nombre del cliente o empresa contratante.

Extraer de su empresa determinados procesos o tareas le permitirá no solo reducir significativamente sus costos generales, sino que además supondrá una forma eficaz de impulsar el crecimiento de ésta.

La subcontratación en un proveedor como EDICOM de los recursos tecnológicos asociados a su plataforma de comunicaciones, y la delegación de los procedimientos de gestión requeridos para su mantenimiento, le garantizará una constante actualización y un óptimo funcionamiento de ésta, maximizando los beneficios derivados de la puesta en marcha de sus proyectos de comunicaciones EDI y de Facturación Electrónica.

A través de EDICOM, podrá externalizar la totalidad de los recursos requeridos para la puesta en marcha de su proyecto de comunicaciones EDI o de Facturación Electrónica. Estos recursos incluyen:

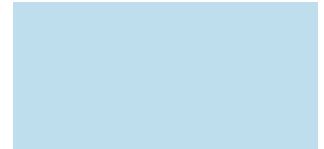
- La **infraestructura tecnológica** requerida para la puesta en marcha de su proyecto
- Su **mantenimiento, administración y configuración** de forma continuada. **Proyectos de captación de interlocutores** para la integración de forma activa de clientes y proveedores.
- **Grupos administradores EDI** para la atención a sus interlocutores, y gestión de su mantenimiento en la plataforma.

### edicom advanced services

-  Hardware
-  Software
-  Mantenimiento
-  Seguridad
-  Comunicaciones
-  Soporte EDICOM
-  Grupos Administradores

Los servicios Avanzados de EDICOM le permitirán:

- Focalizarse en las competencias críticas en lugar de hacerlo en operaciones rutinarias de sistemas.
- Aumentar el rendimiento mediante la rápida adecuación de sus sistemas a las demandas de comunicaciones de su negocio.
- Reducir los períodos de formación y costos de personal cualificado.
- Disponer de técnicos especializados y constantemente al día de los cambios tecnológicos.
- Acelerar la evolución a las nuevas tecnologías al mismo tiempo que se contienen los costos, se mitigan riesgos y se mantiene el control sobre el entorno de la innovación tecnológica.



#### Otras Ventajas:

- No se requiere inversión en hardware ni software.
- EDICOM asume una actualización constante de los recursos tecnológicos.
- Técnicos especializados dedican todo su tiempo al mantenimiento de la plataforma tecnológica.
- El sistema está diseñado con criterio de escalabilidad para un funcionamiento ininterrumpido.
- La seguridad de la información recae en EDICOM que mantiene réplicas actualizadas de todo el sistema.

# Outsourcing

edicom advanced services

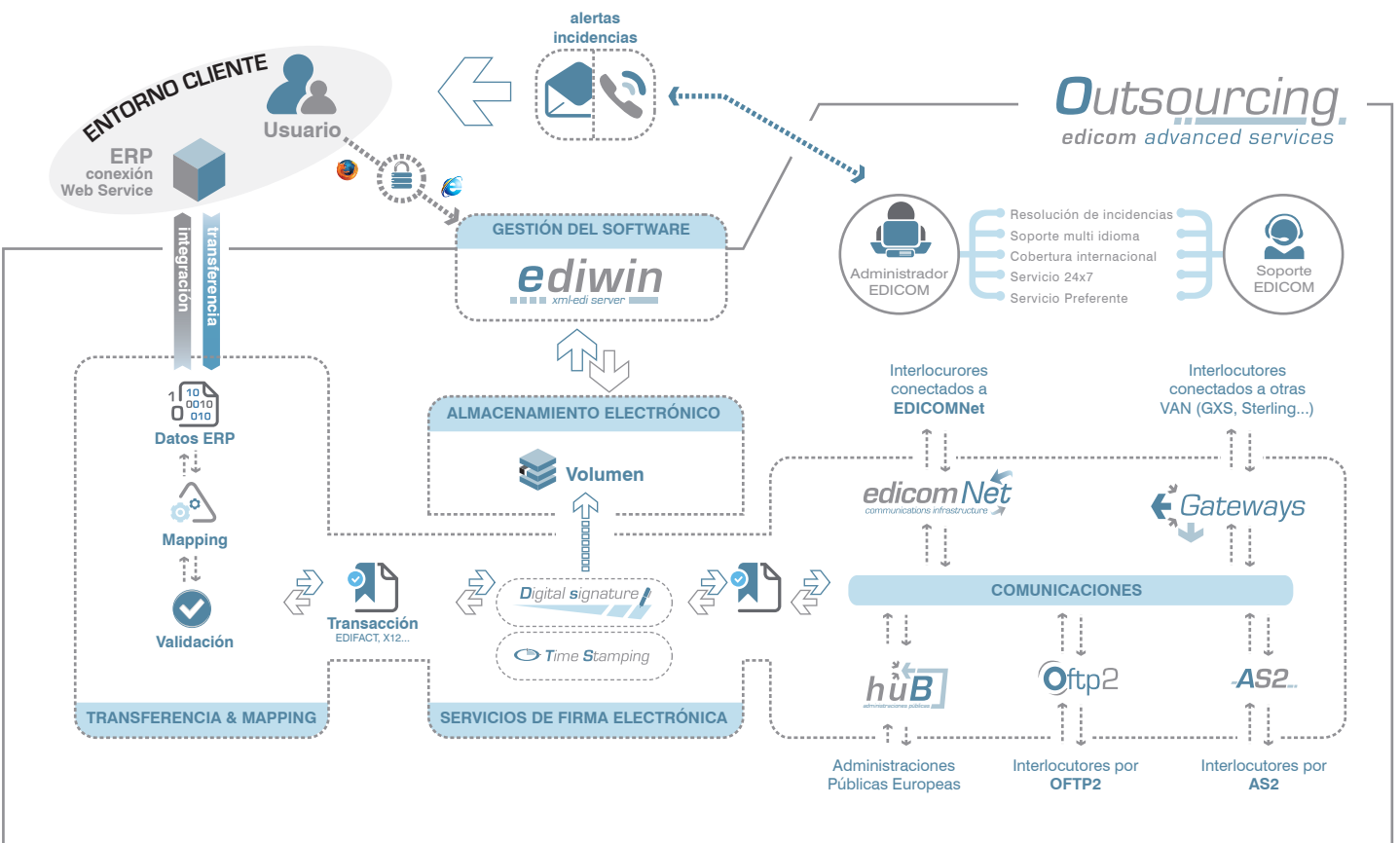
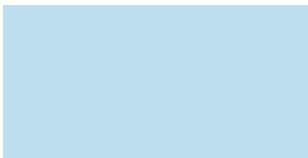
## EDICOM OUTSOURCING SERVICE

El Servicio Outsourcing de EDICOM le permitirá **liberarse totalmente de la gestión de su plataforma de comunicaciones B2B**, y de todas las tareas asociadas en lo referido a su manejo cotidiano, y la administración de los recursos tecnológicos (servidores, bases de datos, copias de seguridad, comunicaciones, mantenimiento, actualizaciones, almacenamiento de facturas electrónicas, etc.).

EDICOM pone a su servicio una infraestructura de máxima seguridad, permanentemente monitorizada (24x7) y atendida por profesionales con dedicación exclusiva que se ocuparán de que su solución esté siempre disponible.

La plataforma de EDICOM está diseñada para procesar grandes volúmenes de información, soporta todo tipo de estándares de intercambio de datos, y servicios de firma electrónica con el apoyo de la Autoridad de Certificación EDICOM.

Con EDICOM contará con la mejor red de comunicaciones para conectar de forma segura con cualquier interlocutor a nivel internacional.





# Onboarding

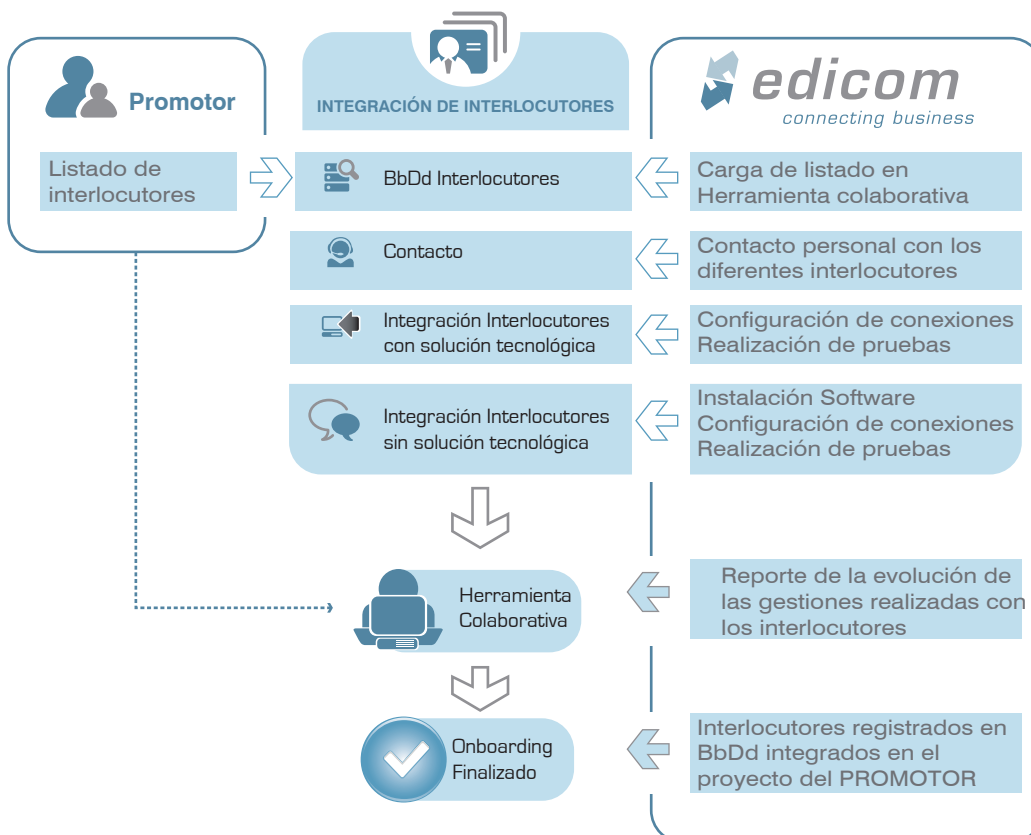
edicom advanced services

## PROYECTOS DE ONBOARDING PARA LA INCORPORACIÓN DE CLIENTES Y PROVEEDORES

A menudo los proyectos de comunicaciones B2B concentran su atención en los componentes tecnológicos. Las plataformas, formatos, comunicaciones, etc., adquieren todo el protagonismo, dejando en un segundo lugar los aspectos relativos a la gestión para incorporación de interlocutores.

Esta parte es sin embargo la que mayor dedicación de tiempo y esfuerzo exige, y en última instancia la que determinará el éxito del proyecto.

El servicio “**ONBOARDING**” de EDICOM despliega una infraestructura de recursos técnicos y humanos, articulando un proyecto de integración de clientes y proveedores, que realizan acciones con el objetivo de conseguir la plena integración de todos sus interlocutores, en un breve espacio de tiempo.



### OBJETIVOS DE UN PROYECTO B2B

- Tecnológicamente debe ofrecer las máximas garantías.
- Perseguir las metas de ahorro de costos, automatización de procesos, disminución de errores, etc.
- Para ello ha de maximizarse el número de transacciones gestionadas.
- El incremento de las transacciones es consecuencia de integrar el máximo de interlocutores posibles.
- Mantener en el tiempo los niveles de eficacia establecidos, mediante una gestión integral y permanente de los interlocutores.

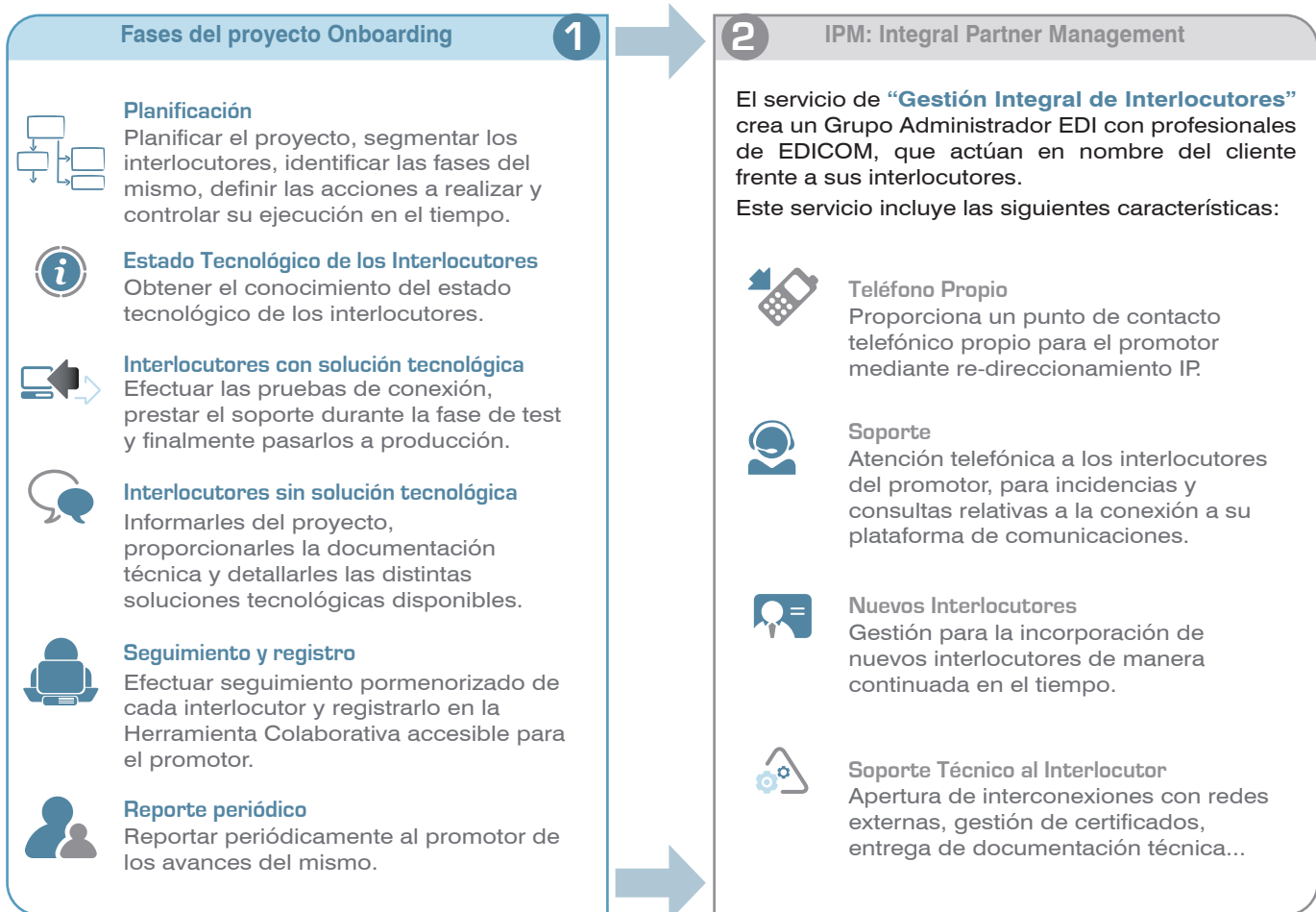
GESTIÓN INTEGRAL DE INTERLOCUTORES

Unavez finalizada la captación inicial de interlocutores a través del servicio de Onboarding, el cliente puede requerir de EDICOM una **“Gestión Integral de Interlocutores” (IPM: Integral Partner Management)**.

Este servicio supone una gestión continuada en el tiempo para el tratamiento de errores, integración de nuevos mensajes, configuración de nuevos interlocutores, bajas, etc.

Los servicios de Onboarding y Gestión Integral de Interlocutores, forman el complemento idóneo al Outsourcing de la plataforma tecnológica, y suponen la puesta a disposición del cliente o promotor del proyecto de:

- La **experiencia** de EDICOM en la ejecución de este tipo de proyectos, aplicando metodologías contrastadas, aconsejando al cliente y coordinando las acciones a realizar.
- **Soluciones colaborativas** interactivas que le ofrecerán participar y compartir la información de forma detallada, así como un seguimiento preciso del estado de su proyecto.
- **Personal especializado** para llevar a cabo todas las tareas requeridas, ya sea en la fase inicial de onboarding, o en la gestión continuada en el tiempo.



## CONTRATACIÓN DE LOS SERVICIOS

La combinación de los servicios **OUTSOURCING**, **ONBOARDING** e **IPM** de EDICOM, constituyen la expresión máxima de externalización de los servicios requeridos para el mantenimiento y desarrollo de su plataforma de comunicaciones B2B.

Este nivel de externalización, le reportará importantes beneficios en términos operativos, al no requerir modificación alguna de sus procesos de gestión, pues todos los pasos y procedimientos a poner en marcha para la optimización de su proyecto son asumidos íntegramente por EDICOM.

A estos beneficios operativos, se añade una importante reducción de costos derivada de 2 puntos esenciales:

- La inversión en medios tecnológicos y humanos para la administración y mantenimiento de su plataforma de comunicaciones es asumida por EDICOM.
- Los beneficios obtenidos con la automatización de procesos, o la reducción de errores, son maximizados gracias a la conexión intensiva de interlocutores a su plataforma.

Para conocer más sobre nuestra gama de **Servicios Avanzados**, no dude en contactar con nuestro equipo comercial.

Será un placer atenderlo.

**Outsourcing**  
edicom advanced services

**Onboarding**  
edicom advanced services

**ipm** integral partner  
management  
edicom advanced services



Consulte con nuestro equipo comercial términos y condiciones de la solución que mejor se adapte a sus necesidades.

 +52 (55) 52 12 15 66

 [ventas@edicomgroup.com](mailto:ventas@edicomgroup.com)

#### **MEXICO**

Torre del Ángel  
Paseo de la Reforma No 350 Piso 16-B  
Colonia Juárez  
06600 Cuauhtémoc | México D.F.  
Tel. +52 (55) 52 12 15 66 (ext. 2003)  
Fax. +52 (55) 11 62 04 04  
ventas@edicomgroup.com  
edicomgroup.com/mx

---

#### **USA**

152 Madison Avenue Suite 1900  
New York NY 10016  
Tel. +1 212 889 1909  
Fax. +1 212 889 1947  
marketing\_us@edicomgroup.com  
edicomgroup.com/us

---

#### **BRASIL**

Rua Frei Caneca 1380 - 8º andar.  
CEP.01307-002 | São Paulo  
T. +55 (11) 3154-5100  
F. +55 (11) 3154-5102  
info\_brazil@edicomgroup.com  
edicomgroup.com/br

---

#### **ARGENTINA**

Lola Mora 421 - Oficina 801  
1107 - Puerto Madero Este | Buenos Aires  
Tel. +54 (11) 5245 8410  
info\_argentina@edicomgroup.com  
edicomgroup.com/ar

---

#### **ESPAÑA**

Parque Tecnológico de Paterna  
Ronda de Auguste y Louis Lumiere, 12  
46980 Paterna (Valencia)  
Tel. +34 961 366 565  
Fax. +34 961 367 117  
marketing@edicomgroup.com  
edicomgroup.com/es

---

#### **ITALIA**

Centro Direzionale Milanofiori  
Viale Milanofiori  
Strada 1 Palazzo F1  
20090 Assago. Milano  
Tel. +39 02 0064 0402  
Fax. +39 02 0064 0410  
marketing@edicomgroup.com  
edicomgroup.com/it

---

#### **FRANCIA - PARIS**

23-25 Rue de Berri  
75008 Paris  
Tel. +33 (0) 820 360 330  
Fax. +33 (1) 53 76 26 87  
edicomfr@edicomgroup.com  
edicomgroup.com/fr

---

#### **FRANCIA - LA CIOTAT**

Espace Mistral, Bat A  
297 Avenue du Mistral Zone Athelia 4  
13600 La Ciotat  
Tel. +33 (0) 0820 360 330  
edicomfr@edicomgroup.com  
edicomgroup.com/fr